

УТВЕРЖДАЮ:

Первый заместитель  
министра природных  
ресурсов Забайкальского края

 В.В. Шрейдер

24 июля 2025 год

## Акт

лесопатологического обследования N 2025-19-34

лесных насаждений Петровск - Забайкальское (лесничество)  
Забайкальского края (субъект Российской Федерации)

Способ лесопатологического обследования: 1. Визуальный

☐

2. Инструментальный

☒

Место проведения

Участковое лесничество	Урочище (дача)	Квартал	Выдел	Площадь выдела, га	Лесопатоло- гический выдел	Площадь лесопатоло- гического выдела, га
Балягинское	-	279	21	35,1	-	-

Лесопатологическое обследование проведено на общей площади 35,1 га.

Кадастровый номер участка: -  
(для участков, предоставленных в постоянное (бессрочное) пользование, аренду)

Документ о праве пользования: -  
(тип документа о праве пользования, дата, номер, вид разрешенного использования лесов)

## 2. Инструментальное (детальное) обследование лесных насаждений.

(раздел включается в акт, в случае проведения лесопатологического обследования инструментальным способом)

2.1. Лесничество Петровск – Забайкальское Участковое лесничество Балягинское Урочище (дача) - Квартал 279 Выдел 21 Лесопатологический выдел -.

Наличие ограничений или особенностей участка, влияющих на назначение СОМ:

существует угроза возникновения высокой пожарной опасности в лесах, возникновения очагов вредных организмов.

(отметка о наличии ООПТ, ОЗУ, водоохраной зоны, радиоактивного загрязнения лесов, угрозы возникновения очагов вредных организмов или пожарной опасности в лесах).

2.2. Фактическая таксационная характеристика лесного насаждения соответствует (не соответствует) таксационному описанию (нужное подчеркнуть).

Причины несоответствия: давность лесоустройства, 2005г., повреждение насаждений ветрами текущего года.

Ведомость насаждений с выявленными несоответствиями таксационным описаниям приведена в приложении 1 к Акту.

2.3. Состояние насаждений:

с нарушенной устойчивостью (средневзвешенная категория состояния  $\geq 1,51 - \leq 4,50$ ) ☒

с утраченной устойчивостью (средневзвешенная категория состояния  $\geq 4,51$ ) ☐

устойчивое (средневзвешенная категория состояния  $< 1,50$ ) ☐

2.4. Причины ослабления, повреждения, средневзвешенная категория состояния воздействия сильных ветров текущего года, повлекшие наклон более  $10^\circ$ , изгиб или вывал деревьев (881), воздействия шквалистых и ураганных ветров текущего года, повлекшие слом стволов деревьев (882), К ср.нас.=2,54.

2.4.1. Заселено (отработано) стволовыми вредителями:

Вид вредителя	Порода	Встречаемость заселенных деревьев, % от запаса породы	Встречаемость отработанных деревьев, % от запаса породы	Степень заселения лесного насаждения (слабая, средняя, сильная)
1	2	3	4	5
-	-	-	-	-

#### 2.4.2. Повреждено огнем:

Вид пожара	Порода	Состояние корневых лап		Состояние корневой шейки		Высушивание луба		Обугленность древесины более 1/3 высоты ствола	
		процент повреж- денных огнем корней	процент деревьев с данным поврежде- нием	Обугленность древесины корневой шейки по окружности (1/4; 2/4; 3/4; более 3/4)	процент деревьев с данным поврежд- ением	поокру- жности (1/4; 2/4; 3/4; более 3/4)	процент деревьев с данным повреж- дением	поокру- жности ствола (менее 1/2; более 1/2)	процент деревьев с данным повреж- дением
1	2	3	4	5	6	7	8	9	10
-	-	-	-	-	-	-	-	-	-

#### 2.4.3. Поражено болезнями:

Болезнь/возбудитель	Порода	Встречаемость, % от запаса насаждения	Степень поражения лесного насаждения (слабая, средняя, сильная)
1	2	3	4
-	-	-	-

#### 2.5. Выборке подлежит 4 % деревьев

(указывается общий % запаса деревьев, подлежащий рубке, от общего запаса насаждения), в том числе:

без признаков ослабления \_\_\_\_% (причины назначения \_\_\_\_\_);

ослабленных \_\_\_\_% (причины назначения \_\_\_\_\_);

сильно ослабленных \_\_\_\_% (причины назначения \_\_\_\_\_);

усыхающих \_\_\_\_% (причины назначения: \_\_\_\_\_);

свежего сухостоя \_\_\_\_%,

свежего ветровала \_1\_ %;

свежего бурелома \_\_\_\_%;

старого сухостоя \_1\_ %;

старого ветровала \_2\_ %;

старого бурелома \_\_\_\_%.

#### 2.6. Полнота лесного насаждения после уборки деревьев, подлежащих рубке, составит 0,8.

Критическая полнота для данной категории лесных насаждений и преобладающей породы составляет 0,3.



## ЗАКЛЮЧЕНИЕ к инструментальному обследованию участка.

С целью предотвращения негативных процессов, снижения ущерба от их воздействия, назначено:

**Квартал 279 выдел 21:** по результатам ЛПО установлено, что фактическая таксационная характеристика лесного участка не соответствует таксационному описанию. Причина несоответствия: давность лесоустройства, 2005г., повреждение насаждений ветрами текущего года.

Средневзвешенная категория состояния насаждения-2,54;

Средневзвешенная категория состояния по породам: сосна-2,55, лиственница-2,71, береза-2,52.

Оценка биологической устойчивости насаждения – с нарушенной устойчивостью.

Участковое лесничество	Урочище (дача)	Квартал	Выдел	Площадь выдела, га	Лесопатологический выдел	Площадь лесопатологического выдела, га	Вид мероприятия	Площадь мероприятия, га	Породы	Доля выбираемой древесины по запасу, %	Рекомендуемый срок проведения мероприятия
1	2	3	4	5	6	7	8	9	10	11	12
Балягинское	-	279	21	35,1	-	-	ВСП	35,1	С	4	23.02.2027
									Л	14	
									Б	4	

Ведомость временной пробной площади и абрис участка прилагаются (приложение 2 и 3 к Акту).

РЕКОМЕНДАЦИИ по проведению мероприятий, не относящихся к мероприятиям по предупреждению распространения вредных организмов: меры лесовосстановления.

Дата проведения ЛПО 24.02.2025 г.

Дата составления документа 25.02.2025 г.

Исполнитель работ по проведению лесопатологического обследования:

Фамилия, имя и отчество (при наличии) Орлов Александр Анатольевич  
Организация Петровск-Забайкальский участок КГСАУ «Забайкаллесхоз»  
Должность мастер

Подпись  Телефон 89965152282

Ведомость участков леса с выявленными несоответствиями **таксационным описаниям**

Субъект Российской Федерации Забайкальский край Лесничество Петровск-Забайкальское

Участковое лесничество Балягинское Урочище (лесная дача) -

Год проведения лесоустройства	Номер квартала	Номер выдела	Площадь выдела, га	Целевое назначение лесов	Категория защитных лесов	ОЗУ	Источник данных	Номер лесопатологического выдела	Площадь лесопатологического выдела, га	Таксационная характеристика										Заложено пробных площадей	
										состав	порода	возраст, лет	средняя высота, м	средний диаметр, см	тип леса	полнота	бонитет	запас, куб. м/га	количество, шт.	Общая площадь, га	
1	2	3	4	5	6	7	8	9	10	11	12	13	14	15	16	17	18	19	20	21	
2005	27 9	21	35,1	эксплуатационные леса	-	-	Ф	-	х	6С1Л2Б1Ос	С	35	9	10	Р/Л	0,9	3	110			
											Л	Б	Ос								
											С	60*	15*	16*							
											Л	60*	15*	16*							
											Б	40*	12*	12*							
											С	60*	15*	16*							
Погибшая часть насаждения 6С1ЛЗБ *	Л	60*	15*	16*																	
	Б	40*	12*	12*																	
	3*																				

Условные обозначения:

ТО - таксационные описания, Ф - фактическая характеристика лесного насаждения, \* - акт натурного обследования.

Исполнитель работ по проведению лесопатологического обследования:

Фамилия, имя и отчество (при наличии) Орлов Александр Анатольевич Подпись







## ВРЕМЕННАЯ ПРОБНАЯ ПЛОЩАДЬ

1.1. Субъект Российской Федерации Забайкальский край Лесничество Петровск - Забайкальское  
Участковое лесничество Балягинское Урочище (дача) -

Квартал 279 Выдел 21 Площадь выдела 35,1 га.

Лесопатологический выдел - Площадь лесопатологического выдела - га.

1.2. Метод перечета:

сплошной, ленты перечета, круговые площадки постоянного радиуса,  
реласкопические площадки (нужное подчеркнуть).

Количество лент/площадок 1 шт.

Размеры площадок (длина x ширина/радиус) 1000\*15м.

Размер временной пробной площади: 1,5 га.

1.3. Фактическая таксационная характеристика насаждения:

Состав 6С1ЛЗБ\* / погибшая часть насаждения 6С1ЛЗБ\* возраст 60 лет; тип леса РДД полнота  
0,8\* бонитет 3 запас на га 173/7 м<sup>3</sup> возобновление: -.

1.4. Номер очага вредных организмов -

Тип очага вредных организмов: эпизодический, хронический (нужное подчеркнуть).

Фаза развития очага вредных организмов: начальная, нарастания численности, собственно  
вспышка, кризис (нужное подчеркнуть).

1.5. Причина ослабления, повреждения насаждения и время: воздействия сильных ветров  
текущего года, повлекшие наклон более 10°, изгиб или вывал деревьев (881), воздействия  
пиквалистых и ураганных ветров текущего года, повлекшие слом стволов деревьев (882).

Состояние насаждения: насаждение с нарушенной устойчивостью.

Средневзвешенная категория состояния насаждения: К ср.нас=2,54 (сильно ослабленное  
лесное насаждение).

1.6. Назначенные мероприятия: выборочная санитарная рубка (ВСР).

Исполнитель работ по проведению лесопатологического обследования:

Фамилия, имя и отчество (при наличии) Орлов Александр Анатольевич

Подпись 

Дата составления документа 25.02.2025 г.

# ВЕДОМОСТЬ ПЕРЕЧЕТА ДЕРЕВЬЕВ

(для сплошного, ленточного и перечета на круговых площадках постоянного радиуса)

Порода: Сосна средневзвешенная категория состояния 2,55

Ступен и толщин ы, см	Количество деревьев по категориям состояния, шт.																Всего	
	1		2		3		4		5		5 (а, б, в)			5 (г, д, е)				
	Н	З	Н	З	Н	З	Н	З	Н	З	Н	З	О	Н	З	О		
																	шт./м 3	в том числе подлежит рубке, %
1	2	3	4	5	6	7	8	9	10	11	12	13	14	15	16	17	18	19
8	12		21		24									1		1	59/1,53	3
12	44		101		179						1		1	4		9	339/25, 08	4
16	47		182		222						1		2	4		7	465/69, 75	3
20	21		68		149								2	3		4	247/64, 22	4
24													1				1/0,5	100
28																		
32																		
36																		
40																		
Итого, шт.	124		372		574						2		6	12		21	1111	
Итого, м³	16.0 8		53.0 0		85.9 1						0.2 3		1.2 9	1.70		2.78	160,99	6
Итого, % от запаса по породе	10		33		53								1	1		2		4

Причины назначения в рубку деревьев категорий состояния:

- 1 \_\_\_\_\_
- 2 \_\_\_\_\_
- 3 \_\_\_\_\_
- 4 \_\_\_\_\_



# ВЕДОМОСТЬ ПЕРЕЧЕТА ДЕРЕВЬЕВ

(для сплошного, ленточного и перечета на круговых площадках постоянного радиуса)

Порода: Лиственница средневзвешенная категория состояния 2,71

Ступен и толщин ы, см	Количество деревьев по категориям состояния, шт.																Всего	
	1		2		3		4		5		5 (а, б, в)			5 (г, д, е)				
	Н	З	Н	З	Н	З	Н	З	Н	З	Н	З	О	Н	З	О		
																	шт./м <sup>3</sup>	в том числе подлежит рубке, %
1	2	3	4	5	6	7	8	9	10	11	12	13	14	15	16	17	18	19
8																		
12			1		1												2/0,15	0
16																		
20	1		1		2								1				5/0,75	20
24	1		1		2											1	5/1,25	20
28			1		1												2/0,76	0
32																		
36																		
40																		
Итого, шт.	2		4		6								1			1	14	
Итого, м³	0.41		0.85		1.25								0.15			0.25	2,91	0,40
Итого, % от запаса по породе	14		29		43								5			9		14

Причины назначения в рубку деревьев категорий состояния:

- 
- 
- 
-

# ВЕДОМОСТЬ ПЕРЕЧЕТА ДЕРЕВЬЕВ

(для сплошного, ленточного и перечета на круговых площадках постоянного радиуса)

Порода: Береза средневзвешенная категория состояния 2,52

Ступен и толщин ы, см	Количество деревьев по категориям состояния, шт.																Всего	
	1		2		3		4		5		5 (а, б, в)			5 (г, д, е)				
	Н	З	Н	З	Н	З	Н	З	Н	З	Н	З	О	Н	З	О		
																	шт./м 3	в том числе подлежит рубке, %
1	2	3	4	5	6	7	8	9	10	11	12	13	14	15	16	17	18	19
8	39		256		191												486/10, 69	0
12	37		400		433						1		3	2		3	879/55, 37	1
16	18		72		96						3		3	3		3	198/25, 74	6
20	14		11		31						2		3	2		2	65/14,3 1	14
24																		
28																		
32																		
36																		
40																		
Итого, шт.	108		739		751						6		9	7		8	1628	
Итого, м³	8.61		42.6 1		50.7 8						0.8 9		1.2 4	0.96		1.02	106,11	4,11
Итого, % от запаса по породе	8		40		48						1		1	1		1		

Причины назначения в рубку деревьев категорий состояния:

- \_\_\_\_\_
- \_\_\_\_\_
- \_\_\_\_\_
- \_\_\_\_\_

По насаждению: 6С1ЛЗБ средневзвешенная категория состояния 2,54

Ступени толщины , см	Количество деревьев по категориям состояния, шт.																Всего	
	1		2		3		4		5		5 (а, б, в)			5 (г, д, е)				
	Н	З	Н	З	Н	З	Н	З	Н	З	О	Н	З	О				
																	шт./м³	в том числе подлежит рубке, %
1	2	3	4	5	6	7	8	9	10	11	12	13	14	15	16	17	18	19
8	51		277		215									1		1	545/12,22	0
12	81		502		613						4		2	6		12	1220/80,6 1	2
16	66		255		320						6		4	7		10	668/96,25	4
20	36		80		182						5		2	5		7	317/79,77	6
24			1		1						1						3/1,16	33
28																		
32																		
36																		
40																		
Итого, шт.	234		11 15		133 1						16		8	19		30	2753	
Итого, м³	25.0 9		96. 47		137 .94						2.6 8		1.1 2	2.6 6		4.05	270,01	10,51
Итого, % от запаса по насаждению	9		36		51						1			1		2		4

Условные обозначения:

Н - не заселено (не поражено, не повреждено),

З - заселено стволовыми вредителями (поражено болезнями, повреждено огнем),

О - отработано вредителями.



АКТ  
натурного обследования

с. Баляга

24 февраля 2025 г

Комиссия в составе: мастера Петровск-Забайкальского участка КГСАУ «Забайкаллесхоз» Орлова А.А., участкового лесничего Балягинского участкового лесничества Изосимова А.С., провели натурное обследование в Петровск-Забайкальском лесничестве Балягинском участковом лесничестве квартале 279 выделе 21.

Характеристика по материалам лесоустройства 2005 года:

Категория защитности – эксплуатационные леса

Площадь – 35,1 га, состав -6С1Л2Б1Ос

Возраст- 35 лет, высота – 9 м, диаметр – 10 см,

бонитет – 3, тип леса – РДД, полнота – 0,9, запас – 110 м3\га.

Данные замеров натурного обследования:

Ступени толщин ы	Кол-во деревьев				Площадь сечения				
	С	Л	Б	Ос	1-го дер.	С	Л	Б	Ос
8	92		456		0,005	0.46		2.28	
12	275	6	533		0,011	3.025	0.066	5.863	
16	321	8	370		0,02	6.42	0.16	7.4	
20	251	4	42		0,031	7.781	0.124	1.302	
24	104	1			0,045	4.68	0.045		
28					0,062				
32					0,08				
36					0,102				
40					0,126				
44					0,152				
48					0,181				
52					0,21				
Итого	1043	19	1401			22.366	0.395	16.84 5	
Итого	2463					39,606			

## Модельные деревья

порода	Возраст, лет	Высота, м	Диаметр, см
Сосна	58	14	14
Сосна	60	15	16
Сосна	62	16	18
<b>Итого</b>	<b>60</b>	<b>15</b>	<b>16</b>
Лиственница	58	14	14
Лиственница	60	15	16
Лиственница	62	16	18
<b>Итого</b>	<b>60</b>	<b>15</b>	<b>16</b>
Береза	38	11	10
Береза	40	12	12
Береза	42	13	14
<b>Итого</b>	<b>40</b>	<b>12</b>	<b>12</b>

При натурном обследовании выдела в Петровск-Забайкальском лесничестве Балягинском участковом лесничестве кв.279 выд.21 с закладкой пробных площадей, измерениями высот, диаметров и определения возраста на модельных деревьях, на площади 1,5 га выявлено насаждение со следующей таксационной характеристикой

Состав – 6С1ЛЗБ/погибшая часть насаждения 6С1ЛЗБ

Средний возраст – С-60 Л-60 Б-40

Средняя высота – С-15 Л-15 Б-12

Средний диаметр – С-16 Л-16 Б-12

Полнота – 0,8

Запас 180 м3/га Тип леса – РДЦ Бонитет-3

Насаждение повреждено: ветрами текущего года.

Для обработки материалов обследования использовались: лесоустроительная инструкция 2022г. (приказ Рослесхоза № 510 от 05.08.2022г.)

Мастер Петровск-Забайкальского участка

КГСАУ «Забайкаллесхоз»

Участковый лесничий Балягинского

участкового лесничества



Орлов А.А.

Изосимов А.С.

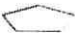

### Абрис участка

Масштаб 1: \_10000\_

N  
^  
|  
S



Условные обозначения:

-  - область обследования
-  - пробная площадь (лесга)



N квартала	N выдела	N лесопатологического выдела	Размеры ленты (круговой площадки) пересчета					Координаты начала, конца и поворотных точек лент пересчета/центров круговых площадок пересчета	
			N ленты (площадки)	длина, м	ширина, м	радиус, м	площадь, га		
279	21	-	1	1000	15	-	1,5	51°02'24.28"	108°44'09.68"
								51°02'39.34"	108°44'19.69"
								51°02'36.00"	108°44'41.26"

**Пространственное размещение лесопатологических выделов**  
(включается в Акт при выделении лесопатологических выделов, для указания  
пространственного расположения поврежденных и погибших насаждений)


Номера точек	Координаты		Длина, м
Привязка т.0-1	51°02'21.37"	108°43'59.50"	218
1-2	51°02'24.37"	108°44'09.68"	43,8
2-3	51°02'25.74"	108°44'09.08"	39,5
3-4	51°02'26.34"	108°44'10.88"	29,8
4-5	51°02'27.28"	108°44'11.22"	111
5-6	51°02'30.70"	108°44'09.51"	91,4
6-7	51°02'33.18"	108°44'06.94"	88,4
7-8	51°02'35.83"	108°44'08.66"	312
8-9	51°02'43.79"	108°44'18.58"	239
9-10	51°02'46.44"	108°44'30.13"	54,9
10-11	51°02'47.90"	108°44'31.76"	42,3
11-12	51°02'49.27"	108°44'31.67"	135
12-13	51°02'46.87"	108°44'37.49"	98,2
13-14	51°02'45.84"	108°44'42.28"	149
14-15	51°02'41.22"	108°44'44.51"	163
15-16	51°02'37.37"	108°44'50.24"	35,7

16-17	51°02'36.95"	108°44'51.95"	74,1
17-18	51°02'34.55"	108°44'52.21"	110
18-19	51°02'34.89"	108°44'46.56"	165
19-20	51°02'29.59"	108°44'45.45"	160
20-21	51°02'30.78"	108°44'37.40"	106
21-22	51°02'34.21"	108°44'38.00"	55,6
22-23	51°02'34.89"	108°44'35.35"	111
23-24	51°02'35.92"	108°44'29.88"	49,4
24-25	51°02'34.38"	108°44'29.19"	25,2
25-26	51°02'33.61"	108°44'29.62"	63
26-27	51°02'31.64"	108°44'28.76"	162
27-28	51°02'29.59"	108°44'36.46"	45,4
28-29	51°02'28.13"	108°44'36.12"	56,1
29-30	51°02'26.34"	108°44'35.55"	151
30-31	51°02'29.07"	108°44'30.13"	156
31-32	51°02'29.16"	108°44'22.09"	84,8
32-33	51°02'28.39"	108°44'17.90"	165
33-1	51°02'24.28"	108°44'12.42"	53,1

Исполнитель работ по проведению лесопатологического обследования:

Фамилия, имя

и отчество (при наличии) Орлов Александр Анатольевич

Подпись 

Дата составления документа 25.02.2025 г.

## Петровск-Забайкальский Балятинское л-во

Категория зашитности: эксплуатиремые леса

Квартал: 279

	Состав:	Эл:	В:	Д:	КГ:	Б:	Тип:	П:	Запас сырост.	Х:	Запас на выделе, мЗ		
Н в:	Пло-:	ал е:	о:	в:	и:	лр:	о:	леса:	о:	леса,мЗ	Л:		
оы:	шадь,	ре с:	з:	ы:	а:	н:	н:	д:	д:	д:	д:		
М Д:	почва,	у:м а:	р:	с:	м:	в:	и:	тип:	н:	На:	: В т.ч. о:	Хозяйственные	
е е:	га:	рельеф,	се:	а:	о:	е:	о:	т:	лесор.:	о:	:Общий по в:	Сухо: Ре-тест:	
Р и:	особенности	-ин:	с:	т:	т:	э:	е:	услов.:	Т:	па:	на:	сост.:а:	
а:	выдела	зн:т	: т:	а:	р:	р:	т:	а:	выдел:пород: р:	:	:	вида:	
20	9,1 7ЛЗС	1 Л	140	22	30	7	4	4	РДД	,5	180	1638	1147 2
		22 С	21	28					ВЗ			491 1	
	подрост: 85ЛОС1С (35) 6,0 м, 4,0 тыс.шт/га												
	подлесок: РДД ОЛК густой												
	склон СВ-10												
	селекционная оценка: минусовые												
21	35,1 6С1Л2Е1ОС	1 С	35	9	10	2	1	3	РДД	,9	110	3861	2317
		9 Л							ВЗ			386	
		В										772	
		ОС										386	
	подлесок: РДД ОЛК средний												
	склон СВ-10												
22	2,5 6С1М1В	1 С	80	18	20	4	2	3	РДД	,8	220	550	440
		18 Л	18	20					ВЗ			55	
		Б	60	16	16							55	
	подрост: 5С2Л1ЗБ (10) 2,0 м, 0,5 тыс.шт/га												
	подлесок: ОЛХ РДД средний												
	склон СВ-10												
23	2,2 5Б1ОС3С1Л	1 Б	40	11	10	4	2	4	РДД	,9	90	198	99
		11 ОС							ВЗ			20	
		С										59	
		Л										20	
	подлесок: РДД средний												
24	4,6 3С1М4Б2ОС	1 С	35	9	8	2	1	3	РДД	,9	110	506	152
		9 Л							ВЗ			51	
		Б										202	
		ОС										101	
	подлесок: РДД средний												
	зсу: берегозащитные полосы												
25	1,0 7Б2С1Л	1 Б	40	11	10	4	2	4	РДД	1,0	100	500	350
		11 С							ВЗ			100	

ух.за мол.1 оч  
25%

30%

152  
304  
152

подлесок: РДД ОЛК густой  
склон С -5

8 Л ВЗ

152  
304  
152

30%



Фототаблица № 1

Дата: 24.02.2025 время: 11:38 Широта: 51°2'41,736 Долгота: 108°44'43,128

Место проведение: Петровск – Забайкальское лесничество Балягинское участковое лесничество  
квартал 279 выдел 21 площадь 35,1 га.

Исполнитель: Орлов А.А. Подпись:



Телефон: 89965152282



Фототаблица № 2

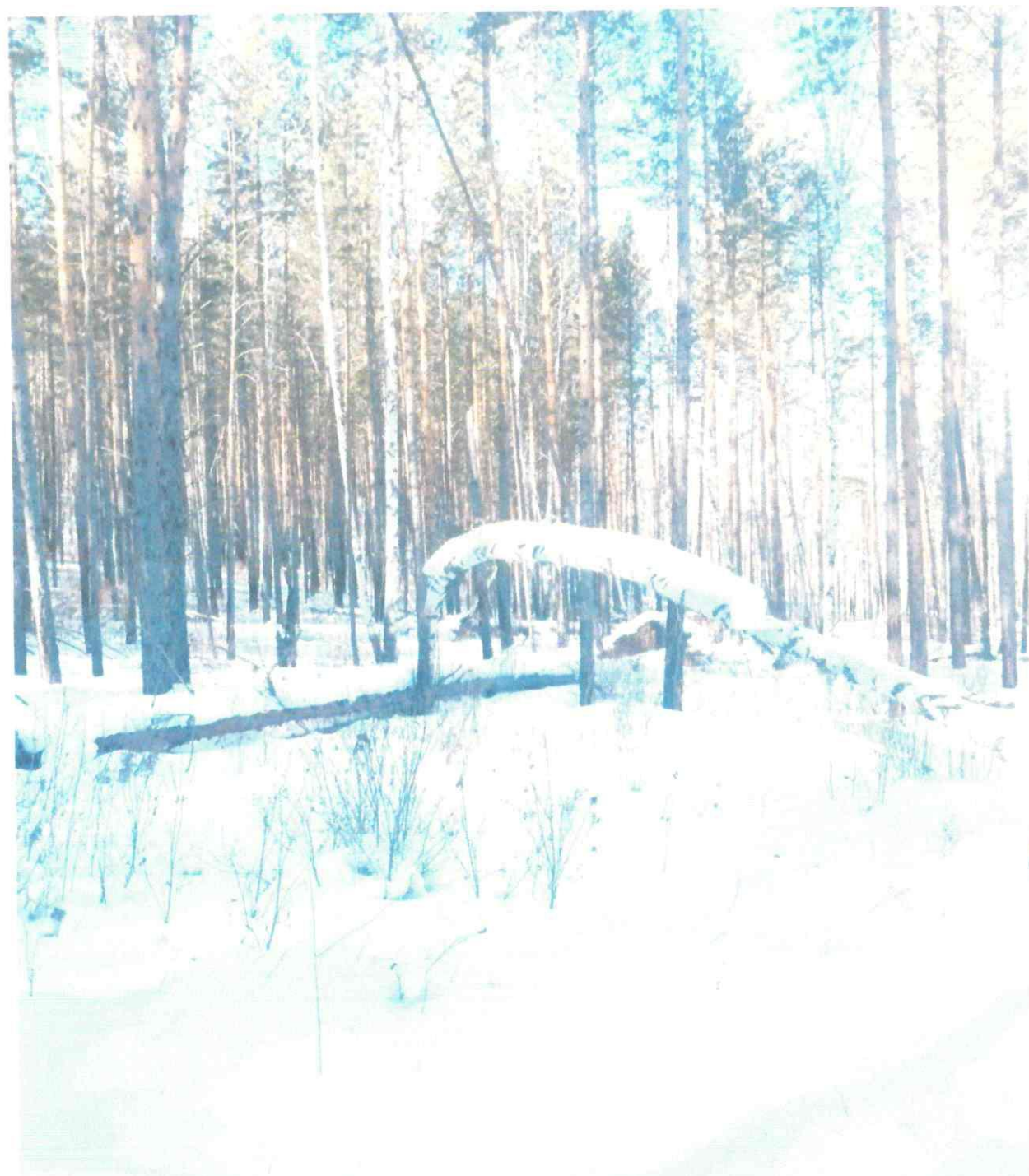
Дата: 24.02.2025 время: 11:41 Широта: 51°2'40,41 Долгота: 108°44'39,576

Место проведение: Петровск – Забайкальское лесничество Балягинское участковое лесничество  
квартал 279 выдел 21 площадь 35,1 га.

Исполнитель: Орлов А.А. Подпись:



Телефон: 89965152282



24 февр. 2025 г. 11:41:25  
51°2'40,41"N 108°44'39,576"E

Балягинское уч-ое лес-во кв 279 в 2'



Фототаблица № 3

Дата: 24.02.2025 время: 11:43 Широта: 51°2'40,62 Долгота: 108°44'36,846

Место проведение: Петровск – Забайкальское лесничество Балягинское участковое лесничество  
квартал 279 выдел 21 площадь 35,1 га.

Исполнитель: Орлов А.А. Подпись:



Телефон: 89965152282



24 февр. 2025 г. 11:43:10  
51°2'40,62"N 108°44'36,846"E

Балягинское участковое лес-во, кв 279 в 21



Акт  
приемки работ по лесопатологическому обследованию  
в Петровск-Забайкальском лесничестве Балягинском участковом лесничестве

«24» февраля 2025г.

Мы, нижеподписавшиеся

начальник П-Забайкальского лесничества А.В. Филатов, участковый лесничий  
Балягинского лесничества Изосимов А.С., начальник П-Забайкальского участка КГСАУ  
«Забайкаллесхоз» О.И. Михайлов

провели приемку работ по проведению лесопатологического обследования в кв. 279 выд.  
21 Балягинского участкового лесничества на площади 35,1 га

Основание проведения лесопатологического обследования (контракт, договор, №№, дата)

Лесопатологическое обследование проведено \_\_\_\_\_  
(наименование организации, проводившей обследование)

В процессе приемки работ осмотрены следующие участки:  
квартал 279 выдел 21 площадь 35,1 га

**При проверке установлено следующее:**

1. Санитарное состояние насаждения определено верно (не верно) (нужное подчеркнуть),  
ошибка средневзвешенной категории состояния составляет \_\_\_\_\_

\_\_\_\_\_ % (указать по проверенным  
участкам)

2. Причина ослабления (гибели) насаждения определена верно (не верно) (нужное подчеркнуть)

3. Лесопатологическое состояние насаждения оценено верно (не верно)

4. Вид вредного организма определён верно (не верно)

(указать вид)

5. Численность вредителя установлена верно (не верно), отклонение составляет \_\_\_\_\_ %

**Заключение:**

требуется мероприятие: ВСР

Подписи: \_\_\_\_\_ А. В. Филатов

\_\_\_\_\_ А.С. Изосимов

\_\_\_\_\_ О.И. Михайлов